

## Das einheitliche Lagebild

---

Im Ernstfall ist ein schneller Überblick der Situation an der Einsatzstelle die Grundlage für Entscheidungen. Mit EMEREC erhalten Sie einen leicht handhabbaren Zugang zu einsatzrelevanten Informationen auf Basis einer geographischen Darstellung.



## Vorteile

---

- Interaktives Lagebild für einen schnellen Überblick
- Lageübersicht - einfaches Erfassen von Informationen durch Skizzierung auf dem Lagebild
- Grafische Unterstützung bei der Einsatzführung und Kommunikation
- Austausch von Informationen in Echtzeit
- Alle zentralen und dezentralen Einsatzeinheiten auf gleichem Wissensstand
- Positionsdarstellung von Fahrzeugen und Ressourcen über GPS
- Unterstützung bei der Disposition anrückender Einsatzkräfte
- Einfache Wartung und Darstellung statischer Informationen wie z.B.: Planzeichen, taktische und technische Symbole

## Funktionen

### Einsatzbezogene Informationsdarstellung

- Alle Informationen zum Lagebild auf einem Blick
- Direkter Zugriff auf Informationen und Inhalte
- Verlinkung von Objekten mit weiteren Inhalten (Brandschutzpläne, Arbeitsanweisungen, Videos, ...)

### Statische und dynamische Informationsebenen

- Darstellung von Planzeichen, taktischen und technischen Symbolen
- Einfache Wartung von statischen Informationen über EMEREC Office
- Erfassen dynamischer Einsatzinformationen durch Skizzen, Symbole und Notizen
- Positionsinformationen von Fahrzeugen oder anderen Einsatzkräften über GPS
- Informationsebenen ein- und ausblendbar

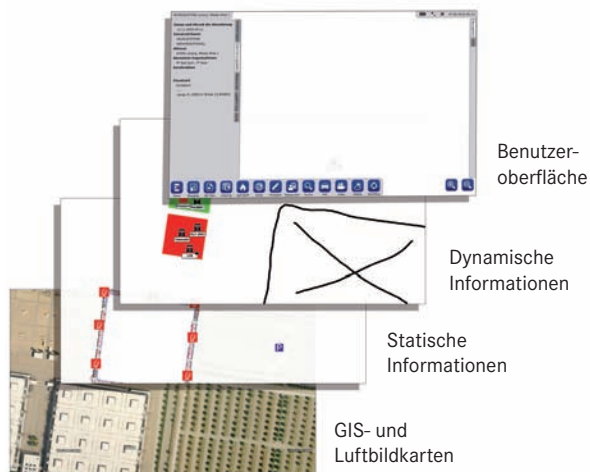
### Informationsaustausch mit beteiligten Einsatzkräften und der Einsatzleitstelle

- Automatische Freischaltung von Informationen für alarmierte Einsatzkräfte
- Einsatzkräfte und Einsatzleitstelle auf gleichen Informationsstand
- Arbeitsmappe zum Speichern und Bereitstellen von Planansichten und Detailinformationen
- Automatische Synchronisierung von Skizzen, Symbolen und Notizen

## Individuelle Systemeinbindungen

Im Rahmen eines Projektes sind die Einbindung spezifischer Systeme und Lösungen möglich, etwa

- Individuelle GIS-Daten und Spezialkarten z.B.: Flughäfen, Werksgelände, ...
- Regionale Wetterdienste



Darstellungsebenen im Lagebild



Karten und Luftbilder

## Kontakt

Rosenbauer International AG  
Paschinger Straße 90  
4060 Leonding, Austria  
Telefon: + 43 (0)732 6794-0  
Fax: + 43 (0)732 6794-89  
telematik@rosenbauer.com  
www.emerec.com

[www.rosenbauer.com](http://www.rosenbauer.com)

Text und Abbildungen unverbindlich. Die Bilder können Sonderausführungen enthalten, die nur gegen Aufpreis lieferbar sind. Änderungen im Sinne des technischen Fortschrittes vorbehalten. Teile der beschriebenen Funktionen sind nicht im Standardumfang von EMEREC enthalten. Diese beziehen sich auf kundenindividuelle Projekte. Verwendete Markennamen sind eingetragene Warenzeichen der jeweils genannten Firmen. EMEREC\_Lagebild\_DB\_DE\_2010-05