

Führungsunterstützung bei der täglichen Arbeit

Bei Bränden liegt der Vorsprung von EMEREC in der besseren und schnelleren Koordination aller anrückenden Einsatzkräfte. Durch einen effizienten Einsatz der Löschmannschaft und Geräte vor Ort werden die Menschenrettung und Brandbekämpfung optimiert und Sachschäden minimiert.



Vorteile

- Alles aus und in einer Hand
- Aktuelle Informationen zum Lagebild auf einen Blick
- Positionsinformationen anrückender Einsatzkräfte über GPS
- Alarmdaten vom Einsatzrechner
- Alarm- und Einsatzpläne immer griffbereit
- Direkter Abruf von elektronischen Brandschutzplänen
- Einbindung von Brandmeldeanlagen
- Checklisten und Dokumentation zu Risikoobjekten
- Einfache Wartung von statischen Informationen über EMEREC Office

Funktionen

Koordination anrückender Einsatzkräfte

- Fahrzeugposition über GPS
- Disposition anrückender Einheiten zur Einsatzstelle
- Informationen über Wasserentnahmestellen, Hydranten, Objektzufahrten, Lotsenstandpunkte, ...
- Übersicht zu Ressourcen (Atemschutzträger, technische Geräte, ...)

Einsatzbezogene Informationen

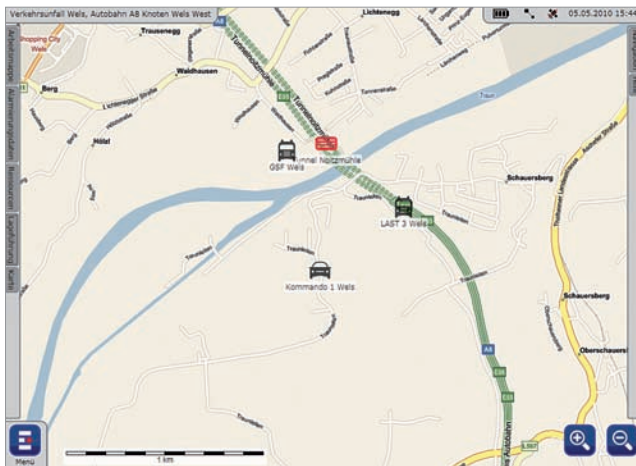
- Darstellung und Vernetzung von Brandschutzplänen
- Einbindung mobiler und ortsgebundener Videosysteme z.B.: Wärmebildkamera
- Workflows, Checklisten, Arbeitsanweisungen und Evakuierungsinformationen zu Risikoobjekten
- Wetterdaten: Windrichtung und -stärke, Temperatur, Niederschlag
- Statusinformationen aus Brandmeldeanlagen

Statische und dynamische Informationsebene

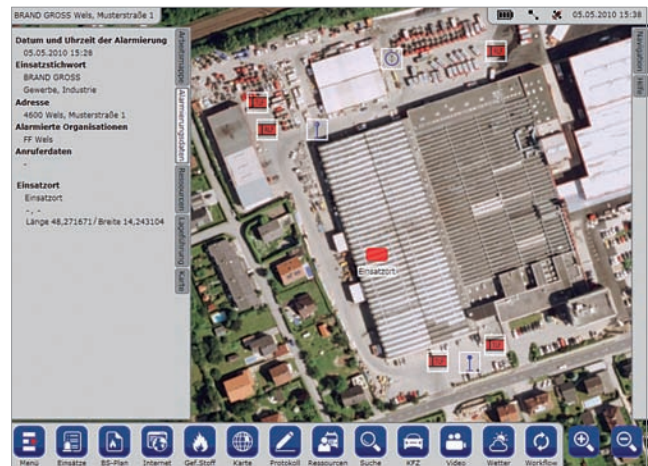
- Erfassen dynamischer Einsatzinformationen durch Skizzen am Lagebild, Symbole und Notizen
- Automatische Synchronisierung aller EMEREC Pilots
- Darstellung von Planzeichen, taktischen und technischen Symbolen
- Einfache Wartung von statischen Informationen über EMEREC Office

Informationsaustausch zwischen Einsatzkräften und der Leitstelle

- Automatische Freischaltung von Informationen für alarmierte Einsatzkräfte
- Einsatzkräfte und Leitstelle auf gleichem Wissensstand
- Arbeitsmappe zum Speichern und Bereitstellen von Lagebildern, Checklisten, ...
- Protokollierung und Dokumentation gesetzter Maßnahmen



Lageübersicht Karte



Lageübersicht Luftbild

Kontakt

Rosenbauer International AG
Paschinger Straße 90
4060 Leonding, Austria
Telefon: + 43 (0)732 6794-0
Fax: + 43 (0)732 6794-89
telematik@rosenbauer.com
www.emerec.com

www.rosenbauer.com

Text und Abbildungen unverbindlich. Die Bilder können Sonderausführungen enthalten, die nur gegen Aufpreis lieferbar sind. Änderungen im Sinne des technischen Fortschrittes vorbehalten. Teile der beschriebenen Funktionen sind nicht im Standardumfang von EMEREC enthalten. Diese beziehen sich auf kundenindividuelle Projekte. Verwendete Markennamen sind eingetragene Warenzeichen der jeweils genannten Firmen. EMEREC_Löscheinsatz_DB_DE_2010-05