



EMEREC Pilot

Fonctions et applications

 rosenbauer

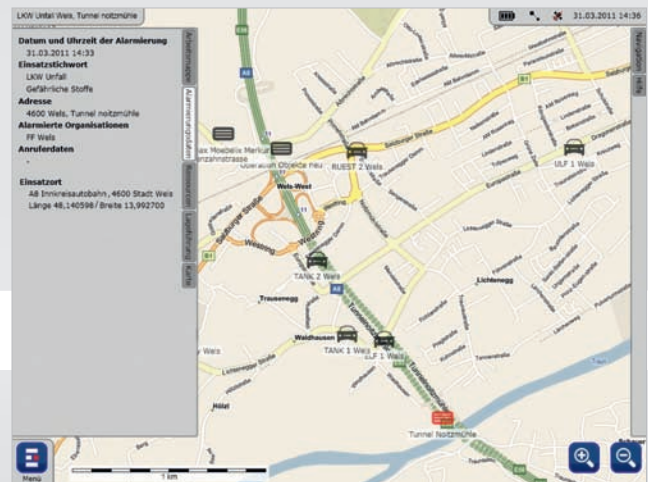
Gestion mobile d'informations

pour personnel d'intervention

EMEREC soutient les responsables d'organisations d'intervention dans leur travail. Les informations importantes pour l'intervention peuvent être consultées par simple pression de bouton sur le lieu même d'intervention. Le pivot et le point central de la communication interne et externe est l'EMEREC Datacenter. Dans celui-ci, les données de base et données de bâtiments des pompiers sont gérées avec EMEREC Office. La mise à jour et le transfert des données vers l'EMEREC Pilot mobile s'effectue automatiquement.

EMEREC en intervention

En intervention, EMEREC Pilot rassemble des données provenant de différentes sources - en temps réel. Les outils destinés à assister le chef d'intervention sont mis en réseau dans une toute nouvelle qualité. Cette communication innovante offre une vue d'ensemble des opérations et de la situation à toutes les personnes participant à l'intervention : depuis les chefs d'intervention jusqu'au centre de coordination en passant par la caserne de pompiers.

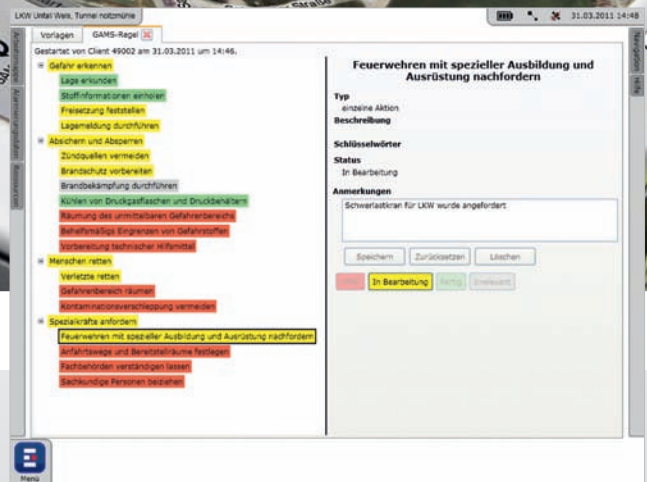
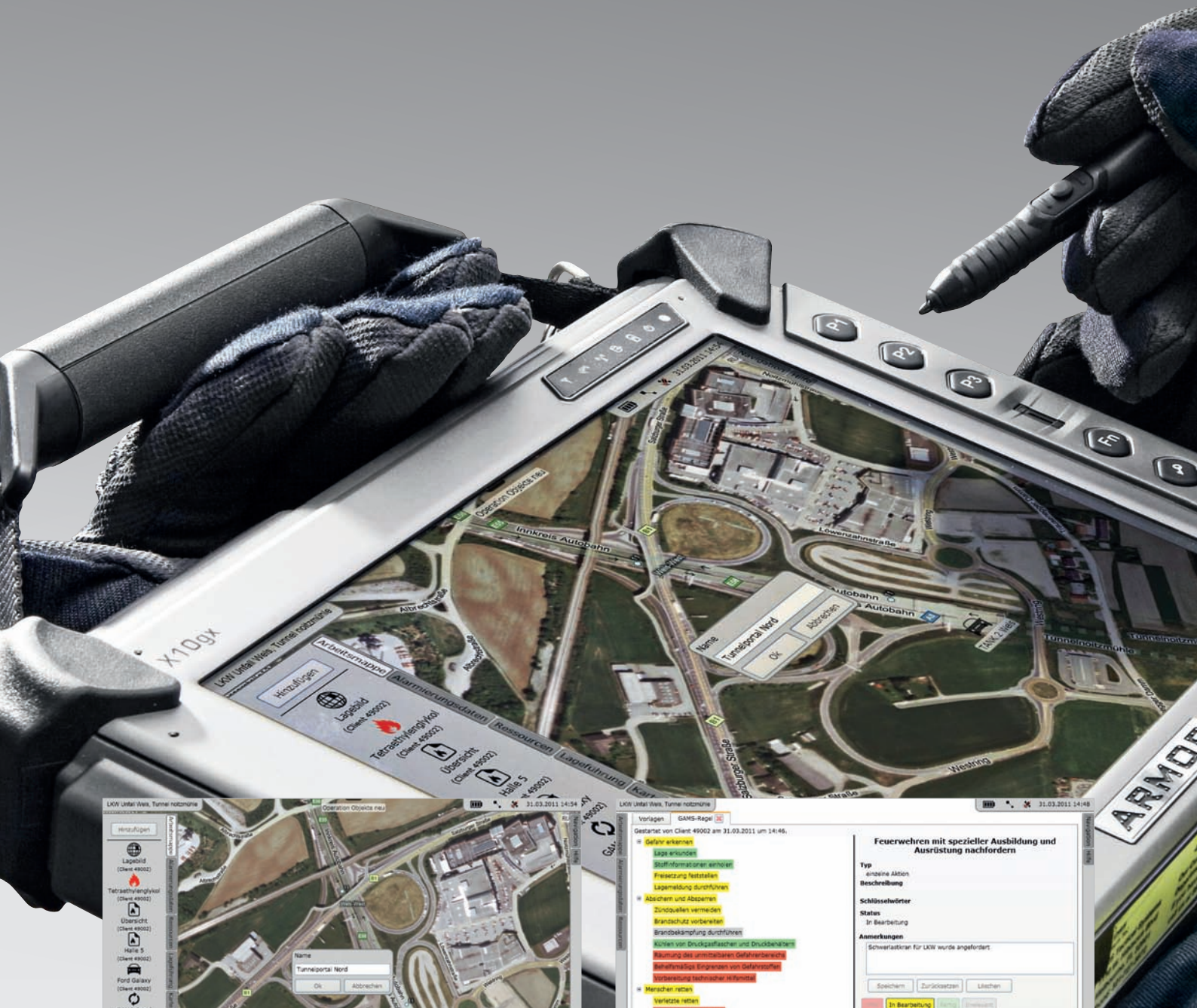


■ Vue d'ensemble des modules EMEREC standard

Rapport de situation et données de l'alerte

Le rapport de situation montre l'évolution sur le lieu d'intervention. Outre la position en permanence actualisée du personnel d'intervention, le programme dispose de signes tactiques et symboles graphiques pour la signalisation des zones de danger.

- Cartes routières et orthophotographies
- Gestion facile des données statiques (données de bâtiment, bouches d'incendie)
- Documentation automatique pour la direction d'intervention
- Données dynamiques en temps réel (p. ex. position des ressources)



Classeur

Le classeur est la mémoire centrale des informations importantes pour tout le personnel d'intervention concerné.

- Toutes les forces d'intervention sont au même niveau d'information
- Communication efficace avec le centre de coordination / la caserne de pompiers

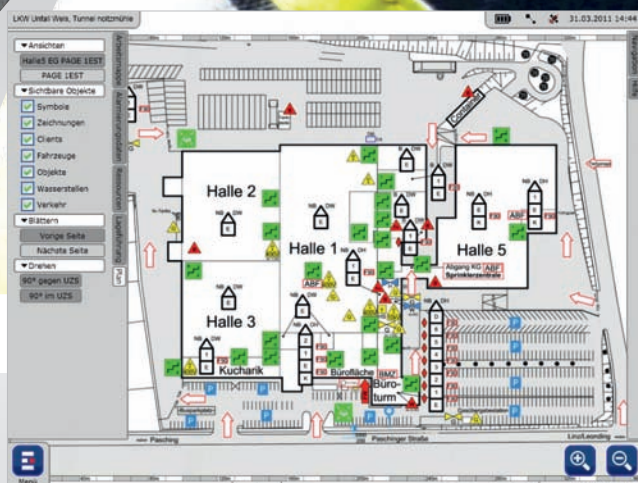
Déroulement des opérations et listes de contrôle

Dans la bousculade de l'intervention, on peut vite oublier quelque chose. Les listes de contrôle sont un outil idéal pour maîtriser la situation.

- Amélioration du déroulement des opérations
- Synchronisation automatique de plusieurs équipes via le classeur

Les avantages d'EMEREC

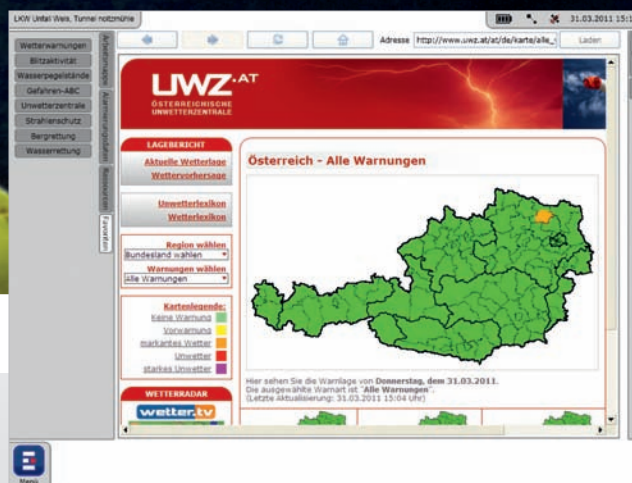
- Interconnexion de données provenant d'applications différentes
- Toutes les informations sont automatiquement actualisées
- Collaboration et communication efficaces en temps réel
- Décharge des canaux de fréquences
- Commande rapide et intuitive des applications
- Gestion de données centrale



Plan sécurité incendie et données de bâtiment

De la simple fiche technique de bâtiment au vaste plan sécurité incendie, EMEREC gère les informations nécessaires de chaque bâtiment.

- Gestion dynamique de la situation directement dans les pages d'un document (p. ex. ajout de symboles tactiques, zones de danger)
- Vue commune de la situation par synchronisation automatique de différents EMEREC Pilot

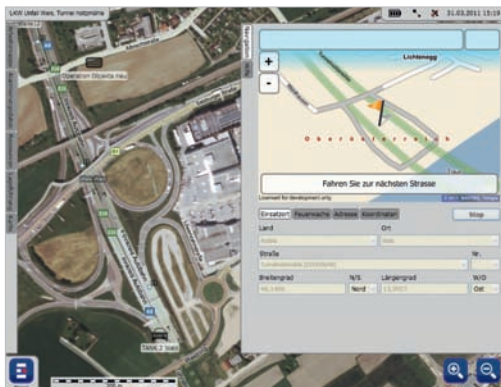


Internet

EMEREC Pilot offre l'accès à Internet et par conséquent à une multitude de banques de données et autres sources d'information.

- Accès à Internet (p. ex. navigateurs, banques de données, Webmail)
- Transmission de liens importants via le classeur
- Gestion centrale de liens fréquemment utilisés via EMEREC Office

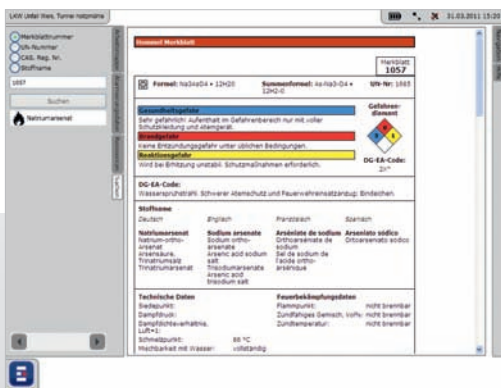
■ Modules en option



Navigation

Navigation à guidage vocal adaptée aux besoins du personnel d'intervention. En cas de connexion à un ordinateur pilote, EMEREC reprend automatiquement les coordonnées et les adresses.

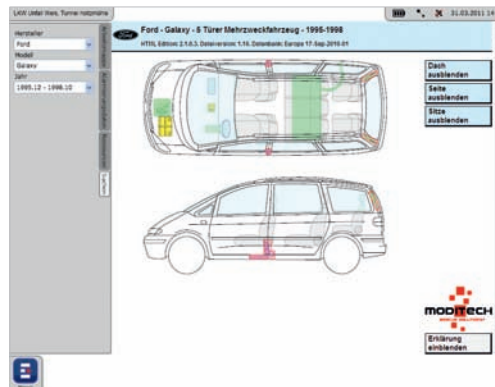
- Application intégrée dans l'EMEREC Pilot
- Arrivée rapide sur les lieux de l'intervention
- Fini la fastidieuse saisie manuelle de l'adresse d'intervention



Données concernant les substances dangereuses

Le manuel « G. Hommel - Handbuch der gefährlichen Güter » donne des informations sur plus de 2 500 produits chimiques. Les dangers qu'ils comportent, leur maniement et les règles de conduite en cas de libération de ces substances sont décrits selon un schéma unitaire.

- Caractéristiques de la substance
- Diamant identificateur de substance standardisé
- Danger d'incendie
- Danger pour la santé
- Danger de réaction



Informations de secours des véhicules

La banque de données « Crash Rescue » décrit plus de 3 000 types de véhicules avec tous les éléments d'entraînement et de sécurité importants en cas d'intervention. Ces informations permettent d'extraire efficacement les personnes de véhicules accidentés.

- Données toujours automatiquement mises à jour
- Possibilité interactive d'afficher et de faire disparaître de l'affichage certaines parties (p. ex. le toit)
- Plus de sécurité pour le personnel d'intervention et les victimes d'accidents



Vidéo

Les caméras vidéo sont « l'oeil » veillant à la sécurité. Au lieu des descriptions verbales succinctes souvent imprécises, des représentations objectives offrent un meilleur aperçu de la situation.

- Vidéos en direct sur le chemin vers le lieu d'intervention
- Serveur vidéo (en option) pour jeter un regard dans le passé
- Les directives concernant la protection des données sont respectées

Rosenbauer International AG
Paschinger Straße 90
4060 Leonding, Austria
Tel.: +43 732 6794-0
Fax: +43 732 6794-77
telematik@rosenbauer.com
www.emerec.com

www.rosenbauer.com

Textes et illustrations sans garantie. Nous signalons expressément que l'accomplissement de fonctions quelles qu'elles soient de produits et prestations de service réels ne peut être réclamé. Sous réserve de modifications et adaptations contribuant au progrès technique. Certaines des fonctions décrites ne sont pas comprises dans la livraison standard d'EMEREC. Celles-ci se rapportent à des projets et solutions spécifiques au client. Les noms de marque utilisés sont des marques déposées des sociétés nommées. EMEREC_Fonctions et applications_FR_2011_06